

# 職災職能復健專責醫院

向職災職能復健中心申請協助擬訂復工計畫，並參加職能復健強化訓練，還能申請職能復健津貼喔！



工作能力  
評估



生理強化  
訓練



輔助設施  
評估



工作模擬  
訓練



職務  
再設計



心理強化  
訓練

每 週 三 上 午

## 工作強化與職業重建諮詢門診

訓練地點：成大醫院門診大樓3樓

聯絡電話：(06)2353535#5918



## 成大職業傷病 診治專責醫院

最新職災相關訊息都在這



## 南部職災權益 資源地圖

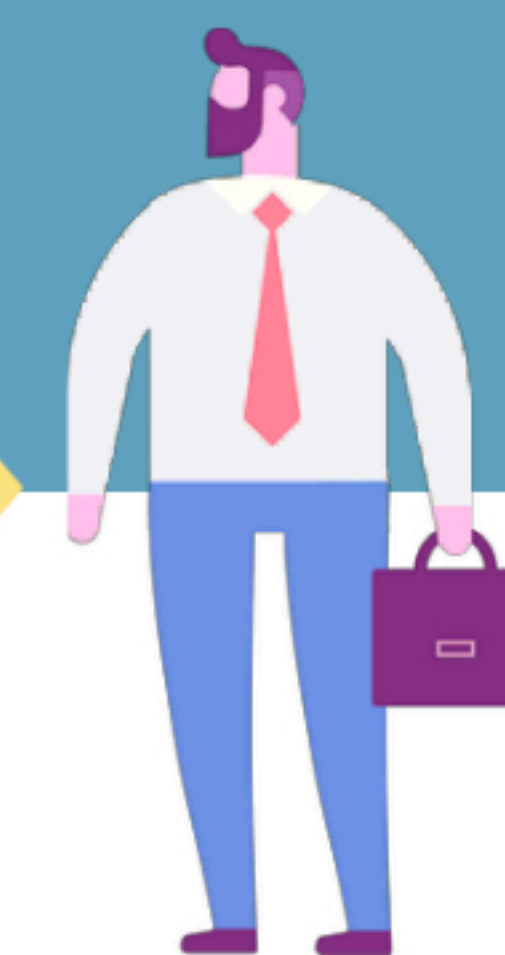
快速找到您附近相關的職災資源！



## 勞工局職災服務窗口

勞資/經濟/家庭支持相關協助  
永華(06)2991111#8535,8538  
民治(06)6377337

## 職業醫學科 門診時間表



| 診別    | 時間 | 一<br>MON | 二<br>TUE | 三<br>WED | 四<br>THU | 五<br>FRI |
|-------|----|----------|----------|----------|----------|----------|
| 職業醫學科 | 上午 | ●        | ●        | ●        | ●        | ●        |
|       | 下午 | ●        | ●        | ●        | ●        | ●        |

多 元 諮 詢 管 道

☎ (06)2353535#4937~4939



國立成功大學醫學院附設醫院  
NATIONAL CHENG KUNG UNIVERSITY HOSPITAL

# 職業傷病診治

— 專責醫院 —

# 職災職能復健



職災勞工免煩惱  
專責醫院最可靠



勞動部職業安全衛生署 廣告



# 職業傷病診治中心

能給予職災勞工什麼協助呢？



職災勞工

職業傷病  
診斷/治療

提供個案  
管理服務



認可  
醫療機構



職給  
災付  
勞協  
保助

職配  
場工  
復服  
工務



醫療復健  
失能評估



職災資源  
轉銜服務

成功復工

職業重建協助



舊制

超級比一比  
新法更罩您

到職日便有保險效力，且不論人數皆加保！

新制

(111.5.1後施行)



- ◆ 免部份負擔
- ◆ 住院期間30日內膳食費減半



## 醫療給付

因職災而有醫療需求時使用  
(急診、門診、住院)

- ◆ 免部份負擔
- ◆ 住院期間30日內膳食費減半
- ◆ 補助「健保給付之自付差額特殊材料」之自付差額費用

- ◆ 第1年70%
- ◆ 第2年50%



## 傷病給付

因職災而不能工作致未領原有薪資，自第4日起得請領

- ◆ 前2個月100%
- ◆ 之後皆補助70%  
(請領期間最多2年)

- ◆ 按年資計算，基本保障4000元



## 失能給付

因職災受傷，治療後症狀固定經醫師診斷永久失能者得請領

- ◆ 按失能程度計算，依投保薪資發給20,50,70%

- ◆ 按年資計算，基本保障3000元



## 遺屬年金

加保期間遭遇職災死亡時，符合條件之遺屬得請領

- ◆ 按投保薪資50%計算
- ◆ 不符資格者得請領一次金